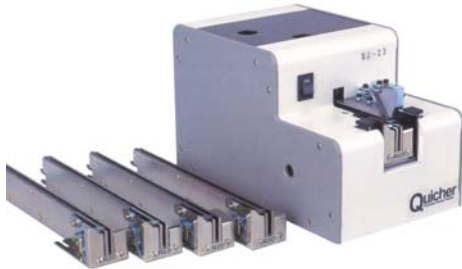


NJ / NJR Serie



Für kleine Schrauben in der Produktionsumgebung



NJ-Serie

- Schrauber mit Standard-Bit und Ansaugvorrichtung verwendbar
- Spezialschrauben verwendbar (auch Schrauben mit Unterleg- oder Federscheibe)
- Diverse Erweiterungsbehälter verfügbar
- Durch auswechselbare Schienen werden verschiedene Schraubengrößen unterstützt

NJR-Serie

- Spezialschrauben verwendbar (auch Schrauben mit Unterleg- oder Federscheibe)

- Roboterbetrieb
- Reibungsloser Produktionsablauf
- Signal bei fehlender Schraube an der Schraubenaufnahme
- Diverse Erweiterungsbehälter verfügbar

Ergänzend zur Quicher Reihe

- NJ-45 Automatischer Schraubenvereinzeler für Vakuumaufnahme der Schrauben (ermöglicht Automatisierung mit Miniaturschrauben)

Technische Daten

Bestell-Nr.	NJ-Serie	NJR-Serie
Eingang	AC 230V	AC 230V
Ausgang	DC 12 V, 500 mA	DC 12 V, 500 mA
Stromverbindung	AC-Steckernetzgerät	AC-Steckernetzgerät
Maße (B x T x H) in mm	130 x 215 x 136	130 x 275 x 136
Gewicht in kg (mit Schiene)	ca. 3,2	ca. 4,2
Kammerkapazität	ca. 150 Schrauben	ca. 150 Schrauben
Schutz	Motorstopp bei Überlastung und Schutzschalter	Motorstopp bei Überlastung und Schutzschalter
Im Lieferumfang enthalten	Bedienungsanleitung, Inbusschlüssel (L-Form, 2mm), AC-Adapter	Bedienungsanleitung, Inbusschlüssel (L-Form, 2mm), AC-Adapter



NJ / NJR Serie

Technische Daten

Bestell-Nr.	Schraubendurchmesser	Passende Schiene	Max. Schraubenlänge in mm
HST-NJ-2320	M2.0	HST-NJ-R20	18,0
HST-NJ-2323	M2.3	HST-NJ-R23	18,0
HST-NJ-2326	M2.6	HST-NJ-R26	18,0
HST-NJ-2330	M3.0	HST-NJ-R30	18,0
HST-NJ-4535	M3.5	HST-NJ-R35	18,0
HST-NJ-4540	M4.0	HST-NJ-R40	18,0
HST-NJ-4550	M5.0	HST-NJ-R50	18,0

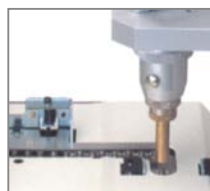
Bestell-Nr.	Schraubendurchmesser	Passende Schiene	Max. Schraubenlänge in mm
HST-NJR-2320	M2.0	HST-NJ-RR20	18,0
HST-NJR-2323	M2.3	HST-NJ-RR23	18,0
HST-NJR-2326	M2.6	HST-NJ-RR26	18,0
HST-NJR-2330	M3.0	HST-NJ-RR30	18,0
HST-NJR-4535	M3.5	HST-NJ-RR35	18,0
HST-NJR-4540	M4.0	HST-NJ-RR40	18,0
HST-NJR-4550	M5.0	HST-NJ-RR50	18,0



NJR mit Roboter



Schraubenentnahme
(Hand)



Schraubenentnahme
(Roboter)



Erweiterungsbehälter